



BUHLMANN

PROJECT SOLUTIONS



**CNC
TECHNOLOGIE-CENTER**

we do it

Mechanische Fertigung | Anarbeitung | Sonderteile

bps – alles aus einer Hand

**TÜV
CERT**
DIN EN ISO 9001:2000
Zertifikat: 09 100 4154

Wir finden optimale Lösungen

bps: Teil einer starken Gruppe

Qualität an erster Stelle

BUHLMANN-PROJECT-SOLUTIONS GmbH, kurz **bps**, ist ein Unternehmen der **BUHLMANN GRUPPE**. Die **bps** versteht sich im Bereich Projektentwicklung und Projektdurchführung als Dienstleister für den Rohrleitungs- und Anlagenbau.

Das Unternehmen mit Sitz in Cadolzburg ist in den Geschäftsfeldern Planung und Projektmanagement, Vorfertigung und Montage sowie mechanische Fertigung tätig.

Als Systemlieferant liefern wir Ihnen die benötigten Produkte aus einer Hand und minimieren damit die Schnittstellen.

Qualität und Termintreue haben bei der Fertigung der jeweiligen Produkte für uns oberste Priorität.

Darüber hinaus können wir Ihnen die Montage der gelieferten Bauteile anbieten.

Die Ausbildung junger Menschen im Bereich Zerspanungstechnik ist uns ein besonderes Anliegen. Unser qualifiziertes und motiviertes Team ermöglicht es uns, flexibel auf Kundenwünsche einzugehen.

Die **bps** ist Ihr kompetenter Partner für die Fertigung und Bearbeitung von Standard- und Sonderbauteilen sowie intelligenter Systemlösungen. Für alle Belange haben Sie nur einen Ansprechpartner.

- Auslegung und Berechnung
- Konstruktion und Zeichnung
- Fertigung, Herstellung und Bearbeitung
- Schweißtechnik und Wärmebehandlung
- Interne Qualitätssicherung
- Abnahme/Third Party Inspection
- Montage und Instandhaltung



Die Erfüllung höchster Qualitätsansprüche steht bei uns an erster Stelle. In Zusammenarbeit mit renommierten Abnahmegesellschaften wurde eine Vielzahl von Zertifizierungen und Verfahrensprüfungen erarbeitet. Die Einhaltung der entsprechenden Parameter im Zusammenspiel mit den jeweils aktuell gültigen Normen und Standards wird bei uns regelmäßig im Zuge der begleitenden Qualitätssicherung überwacht.

Zertifizierungen

- Qualitätsmanagement nach DIN EN ISO 9001
- Qualitätsmanagement nach BS OHSAS 18001
- Qualitätsmanagement nach DIN EN ISO 14001
- Fachbetrieb nach § 19 I Wasserhaushaltsgesetz
- Hersteller nach AD 2000 Merkblatt HPO
- Werkstoffhersteller nach AD 2000 Merkblatt W0
- Fertigungsbetrieb nach PED 97/23/EG – Modul G
- Fertigungsbetrieb nach PED 97/23/EG – Modul A1



Schweißtechnik und Werkstoffe

- Schweißverfahrensprüfungen nach DIN EN ISO 3834-2
- Welding Procedure Qualification Records (WPQR) nach ASME Section IX
- Unlegierte Baustähle nach DIN EN 10025: S235JR bis S355J2G3
- Warmfeste Stähle nach DIN EN 10028/2: P265GH, 16Mo3, 13CrMo45, 10CrMo910, 15NiCuMoNb5 (WB36), X10CrMoVNb 9-1, X10CrWMoVNb 9-2, 7CrMoVTiB10-10
- Feinkornbaustähle nach DIN EN 10028/3: von P355NL1 bis P460NL1
- Austenitische, nichtrostende Stähle: 1.4301, 1.4539, 1.4541, 1.4571, 1.4462
- Stähle nach ASTM A335, A234, A312

Prüfbescheinigungen

Produkte mit Abnahmeprüfbescheinigungen nach DIN EN 10204

- Werkzeugnis 2.2
- Abnahmeprüfzeugnis 3.1
- Abnahmeprüfzeugnis 3.2 (TÜV, LRS, GL)

Im Bereich mechanische Fertigung hat sich die **bps** auf die Herstellung von Rohrverbindungsteilen sowie auf Sonderteile jeglicher Art spezialisiert. Die Fertigungspalette umfasst dabei alle einschlägigen Normen und Vorschriften wie beispielsweise DIN, EN beziehungsweise ASME und ASTM, als auch Werksnormen und kundenspezifische Spezifikationen.

Fittings

- T-Stücke (block- oder konturgefräst)
- Reduzierungen (konzentrisch oder exzentrisch)
- Kappen, Klöpperböden und Korbogenböden
- Übergangstücke und Transition Pieces
- Bögen
- Socket Weld Fittings nach ASME

Flansche

- Vorschweißflansche
- Blindflansche
- Slip-on Flanges
- Sonderflansche
- Verbindungselemente

Stutzen

- Aufschweißstutzen
- Branch Fitting Outlets (BW, SW, NPT, etc.)
- Welding Outlets
- Muffen, Nippel
- Sattelstutzen

Sonderteile

- Einschweißblenden
- Temperaturmesshülsen
- Sonderbauteile nach Zeichnung
- Maschinenbauteile
- Schweißnahtvorbereitung (Anfasen) nach ASME B16.25, DIN 2559 sowie DIN EN ISO 9692-1 an Rohren bis DN 1200 mit Wandstärken bis 200 Millimeter
- Lohnsägen bis 810 Millimeter Breite/Durchmesser

CNC-Technologie-Center

Lohnbearbeitung und Lohnfertigung

Konturgefräste T-Stücke

Im Bereich Herstellung von T-Stücken haben wir ein ausgereiftes System entwickelt. Durch die Entwicklung unserer CNC-Programme über ein 3D-Modell sind wir in der Lage, T-Stücke als konturgefräste Bauteile herzustellen.

Damit hebt sich unser Fertigungsverfahren deutlich von der üblichen Herstellungsform als sogenanntes Block-T-Stück ab. Dies bedeutet in erster Linie höhere Qualität und eine deutliche Gewichtsreduzierung im Vergleich zum herkömmlichen Block-T-Stück.



Anarbeitung und Lohnsägen

Mit unseren Fünf-Achsen-Bearbeitungszentren bearbeiten wir Rohrenden sowie jegliche Art von Rohrzubehörteilen wie zum Beispiel Flansche, Bögen, T-Stücke und Reduzierungen. Schweißkantenvorbereitung/Fasen an Rohren und Rohrbauteilen bis Nennweite DN 1200 werden mit Formfräsern auf unseren Maschinen angearbeitet. Die Länge und Wandstärke der Bauteile spielt dabei keine Rolle. Die jeweils benötigten Fasenformen beziehungsweise -konturen können im Rahmen der einschlägigen Normen (ASME/DIN/DIN EN ISO) oder auch nach individuellem Kundenwunsch (Sonderformen) gefertigt werden.

Bohren und Bearbeiten von Sammlerrohren nach Kundenzeichnung gehören dabei ebenso zu unserem Leistungsspektrum. Auf zwei großen Bandsägemaschinen können Rundstähle, Rohre und Profile bis zu einem Außendurchmesser von 810 Millimetern gesägt werden.



Schweißen verbindet

Die **bps** ist Ihr kompetenter Partner für die Fertigung und Bearbeitung von Standard- und Sonderbauteilen sowie intelligenten Systemlösungen. Von der Auslegung über Konstruktion, CNC-Bearbeitung, Schweißen und Wärmebehandlung bis hin zur Montage haben Sie jeweils nur einen Ansprechpartner.

Unsere hochmoderne Fertigung realisiert auch anspruchsvolle Projekte, ganz nach Ihren Anforderungen und Bedürfnissen. In unserer 3.600 Quadratmeter großen Produktionshalle mit einer Krankapazität von 54 Tonnen stehen alle erforderlichen Werkstatteinrichtungen, Maschinen und Werkzeuge für die fachgerechte Produktion nach aktuellen internationalen Standards für Sie bereit.

Unsere Leistungen in der Fertigung im Detail

- Auslegung und Berechnung
- Konstruktion und Zeichnung
- Fertigung, Herstellung und Bearbeitung
- Schweißtechnik und Wärmebehandlung
- Interne Qualitätssicherung
- Abnahme/Third Party Inspection
- Montage und Instandhaltung

Wir VERBINDEN, was zusammengehört

Präzise und termingerecht

Flexibel und modern: Softwarewege

Hightech für Ihre Anforderungen

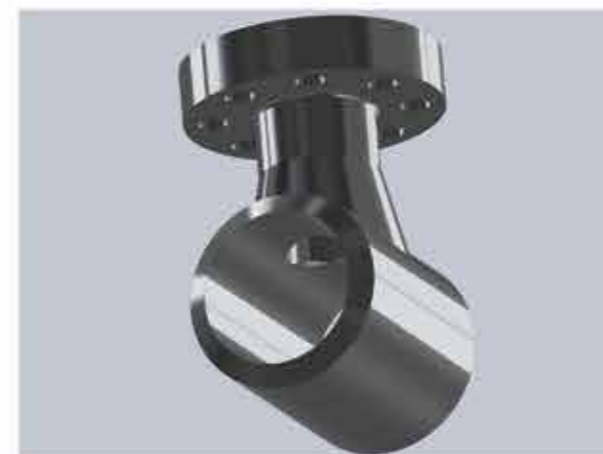


Die **bps** Geschäftsbereiche umfassen darüber hinaus die weltweite Lieferung, Vorfertigung und Montage von kompletten Rohrleitungssystemen und Anlagenteilen inklusive Armaturen, Behältern und Komponenten:

- Lieferung von Rohrleitungsmaterial und Zubehörteilen wie Schrauben, Dichtungen, Kompensatoren, Armaturen und Verschraubungen
- Vorfertigung von Rohrleitungsteilen, Druckbehältern, Rohrformstücken und Hochdruckrohrleitungsteilen
- Fertigung von Rohrleitungshalterungen und Stahlbau
- Montage von Rohrleitungen und Komponenten
- Vorfertigung und Montage dampfturbineninterner Rohrleitungen
- Aufbau und Verrohrung von Dampfturbinen-Packages
- Seemäßige Exportverpackung nach HPE-Standard

Durch den Einsatz von modernen CAD-Softwareprogrammen ist die **bps** in der Lage, Ihre Anforderungen schnell sowohl zweidimensional als auch dreidimensional umzusetzen. Die integrierte CAD/CAM-Lösung mittels SolidWorks ermöglicht Fertigungssimulationen und erstellt komplexe Bearbeitungslösungen, um optimale Zerspanungs- und Standzeiten für Werkstück und Werkzeug zu erzielen.

Eine Programmierung und Modellierung der Fertigungsbauteile mittels 3D-Modell ermöglichen die Bearbeitung von Freiformflächen jeglicher Art.



Mit unserem hochmodernen Maschinenpark sind wir für alle Anforderungen bestens gerüstet:

Unsere Fünf-Achsen-Fahrständerfräsmaschine ermöglicht die Bearbeitung von Werkstücken mit einem Durchmesser von 1.500 Millimetern bei einer Bearbeitungslänge von zwölf Metern. Mit unseren Maschinen können wir alle Arbeiten in den Bereichen Drehen, Fräsen und Bohren abdecken. Die Steuerung erfolgt je nach Aufgabenstellung konventionell oder auch mit modernster CNC-Technik.





BUHLMANN-PROJECT-SOLUTIONS GmbH
Seckendorfer Straße 8
90556 Cadolzburg
Tel. +49 9103 71316-0
Fax +49 9103 71316-50
bps@buhlmann-group.com